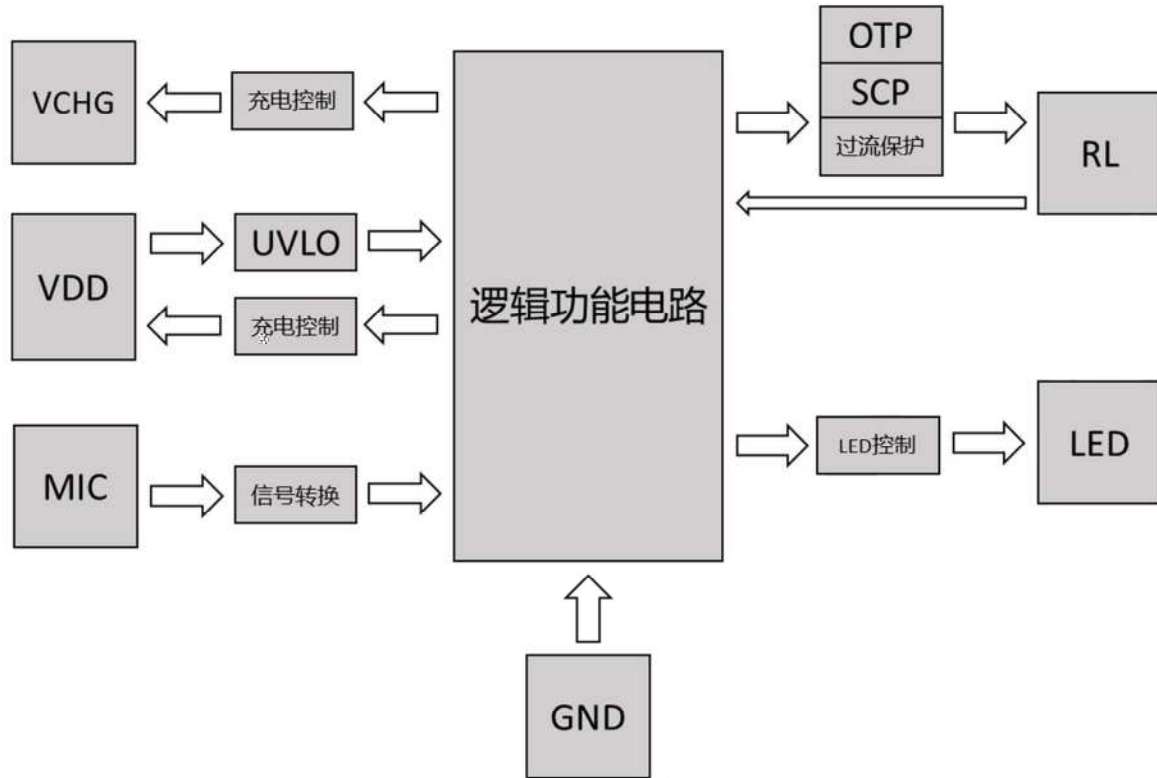


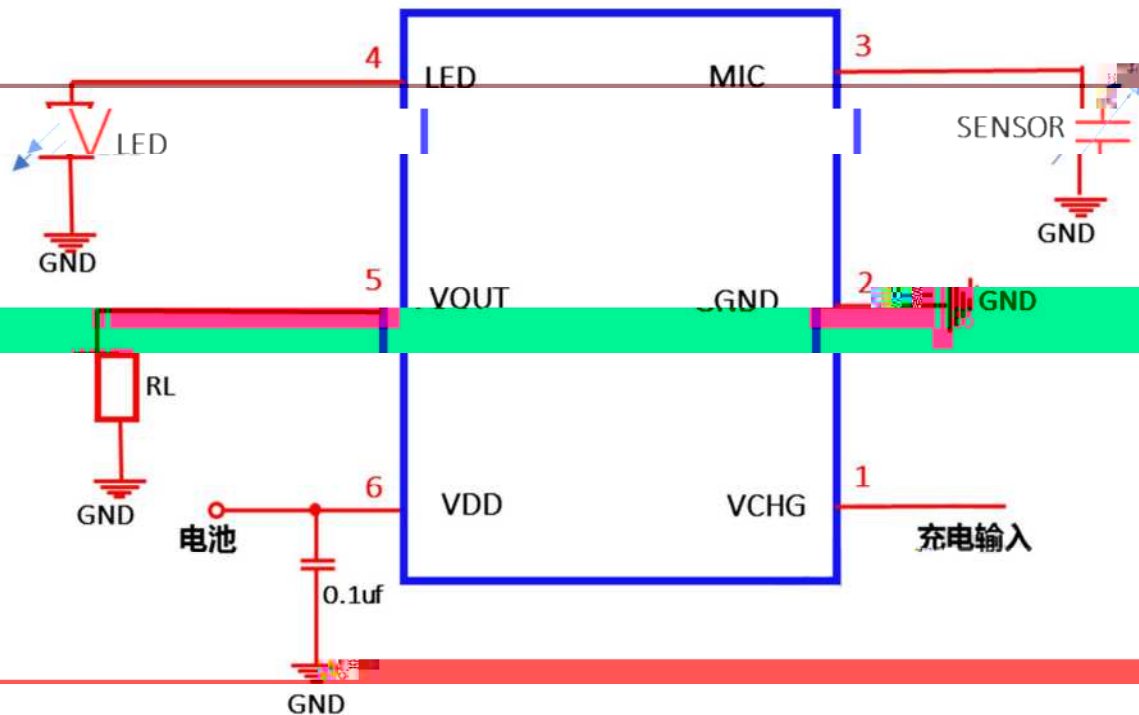
2. 功能详解



2.2 管脚定义

| 外形 | 序号 | 符号 | 功能描述 |
|----|----|------|---------------|
| | 1 | VCHG | 充电电源输入 |
| | 2 | GND | 地 |
| | 3 | MIC | 吸烟检测 (SENSOR) |
| | 4 | LED | 接LED |
| | 5 | VOUT | 接电热丝 |
| | 6 | VDD | 电池正端 |

2.3 参考原理图



2.4 芯片主要功能

2.4.1 低静态工作电流

系统工作中有三种工作模式：充电模式、正常工作模式和省电模式。控制器在上电后 LED 闪一下后就进入省电模式，而在不吸烟的时候电路也一直维持在省电模式，只有在吸烟的情况下，芯片才会由省电模式进入到正常工作模式。省电模式下低的静态电流损耗，可以有效的延长一次充电后电池的使用时间。

2.4.2 LED 工作指示

电过程均有不同的 LED 状态指示。

2.4.3 充电性能

芯片内部集成充电控制电路，支持 AC-DC 和 USB 等充电设备，充电时，当电池电压 $< 2.7V$ 为涓流充电，确保安全和避免电池损坏，当锂电池电压 $> 2.7V$ 以上为大电流充电，当电池电压接近 $4.2V$ 时，充电电流逐步下降，进入恒压充电，直至 $4.2V$ 时充电停止。

2.4.4

OSC

33KHz

2.4.5

UVLO

3.3V

UVLO

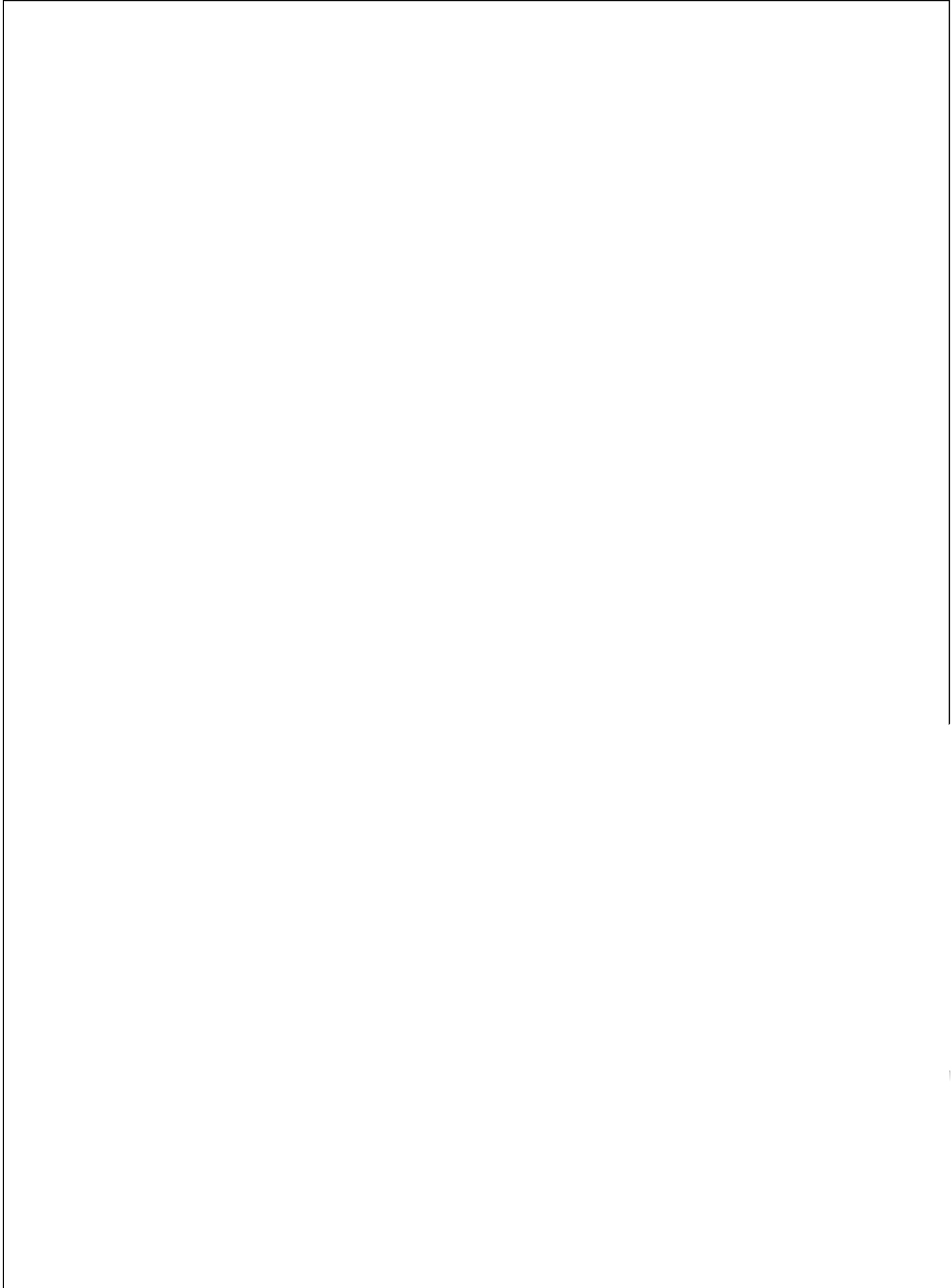
SCP

0.4 ohm

OTP

2.5 LED

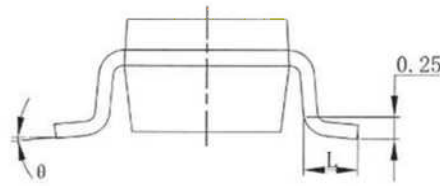
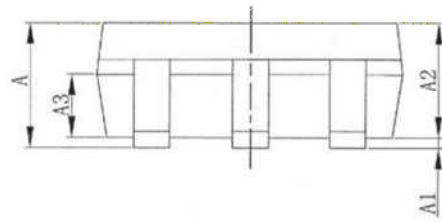
| | LED |
|---|-----|
| | 1 |
| / | / |
| | 2 |
| | 2 |
| | 3 |
| | |
| | |
| | 3 |



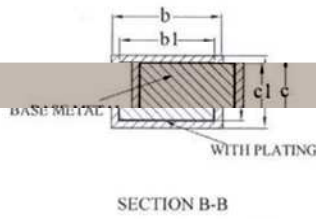
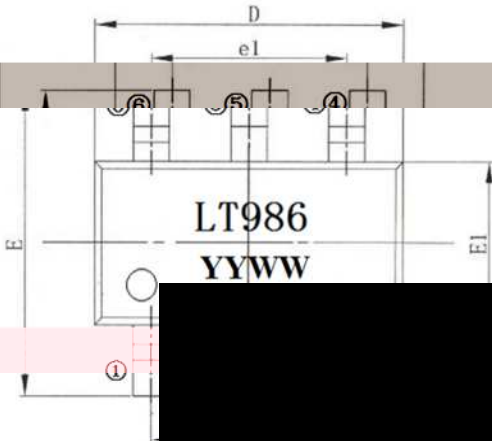
| | |
|-----------------|--------------|
| Part No. | LT986 |
|-----------------|--------------|

| | | |
|--|-------------|-------------|
| | Page | 7 of |
|--|-------------|-------------|

4. 封装尺寸



| SYMBOL | MILLIMETER | | |
|--------|------------|------|------|
| | MIN | NOM | MAX |
| A | — | — | 1.25 |
| A1 | 0.04 | — | 0.10 |
| A2 | 1.00 | 1.10 | 1.20 |
| A3 | 0.55 | 0.65 | 0.75 |
| b | 0.38 | — | 0.48 |
| b1 | 0.37 | 0.40 | 0.43 |
| c | 0.11 | — | 0.21 |
| cl | 0.10 | 0.13 | 0.16 |
| D | 2.72 | 2.92 | 3.12 |
| E | 2.60 | 2.80 | 3.00 |
| E1 | 1.40 | 1.60 | 1.80 |
| e | 0.95BSC | | |
| e1 | 1.90BSC | | |
| L | 0.30 | — | 0.60 |
| θ | 0 | — | 8° |



镭

表 2022 年第 52 周生产

5. 包装规

5.1 载



ction



